

# Alquiler de vacaciones Barcelona Piso



Piso en el 3° piso, entrada común, en un (a) Edificio de 8 plantas

Marco : urbano

Capacidad : 4 persona(s)  
Dormitorio(s) : 2

Barcelona - Provincia de Barcelona - Cataluña

España

N° del anuncio 67775

[www.iha.com.es](http://www.iha.com.es)



## Alquiler de vacaciones



Piso en el 3º piso, entrada común, en un(a) Edificio de 8 plantas

- **Ideal para todo público**
- **Vista : panorámica, ciudad**
- **Marco : urbano**

## Medios Ambientes y localización



Ciudad



Cultura

### Ocio

- **Actividades de ocio a menos de 20 Km / 12 millas :**

Patinaje, buceo, submarinismo, buceo con escafandra, surf, windsurf, vela, kitesurf, tenis, squash, centro de equitación, poni club, excursión en barco, paseo a caballo, patines de rueda/patines en línea (circuito), skate board (rampa), circuito automóvil, juego de bolos, baloncesto, pesca

- **Encuadramiento :**

Escuela de vela, escuela de buceo, escuela de tenis, escuela de equitación

- **Zonas atractivas y relajación :**

Bar, discoteca, restaurante, cine, cine de verano, karaoke, parque y jardín, parque de atracciones, zoo/parque de animales, centro de exposición, galería de arte, sitio histórico, museo, teatro, teatro de verano, ópera, festival, antigüedades y brocante, tienda de artesanía, bodega y degustación de vino, baños naturales, sauna, centro de belleza, gimnasio

### Medio Ambiente

- **Comodidades :**

El centro <50m  
Parada/estación de autobús <50m  
Estación de metro <50m  
Tranvías <50m  
Correspondencia autobús playa <50m  
Alquiler de bici/MTB 1km  
Alquiler de moto/escúter 1km  
Alquiler de coche 1km  
Alquiler de barco 2km  
Panadería <50m  
Catering 50m  
Pequeños comercios <50m  
Supermercado <50m  
Comercios de lujo y de marcas <50m  
Peluquería <50m  
Cibercafé <50m  
Correos 200m  
Banco 50m  
Cajero automático 50m  
Farmacia <50m  
Médico 100m  
Hospital 500m  
Dispensario 300m



Nº del anuncio 67775

[www.iha.com.es](http://www.iha.com.es)





### Interior

- **Capacidad de alojamiento :**  
4 persona(s)
- **Superficie habitable :**  
55m<sup>2</sup>
- **Disposición interior :**  
2 dormitorio(s), 1 cuarto de baño, salón 14m<sup>2</sup>, cocina independiente
- **litera-cama(s) :**  
2 cama de matrimonio
- **Confort :**  
T.V., acceso internet, wifi, armario, armario empotrado, ventilador suplementario, calefacción central, ventanal, cortinas, portal teledirigido
- **Electrodomésticos :**  
Vajilla/cubiertos, utensilios de cocina, hervidor eléctrico, tostador, placa eléctrica, microondas, campana extractora, nevera, lavadora

### Servicios

- **Colada :**  
Sábanas, Toallas, Edredón(es)
- **Casa :**  
Limpieza inicial

### Informaciones prácticas

- **Informaciones prácticas**  
Niños bienvenidos  
Animales aceptados bajo condiciones (informarse con el propietario)  
Alquiler no fumador, cobertura teléfono móvil  
Agua : caliente/fría  
Tensión eléctrica : 220V / 60Hz  
Corriente eléctrica : red (eléctrica)



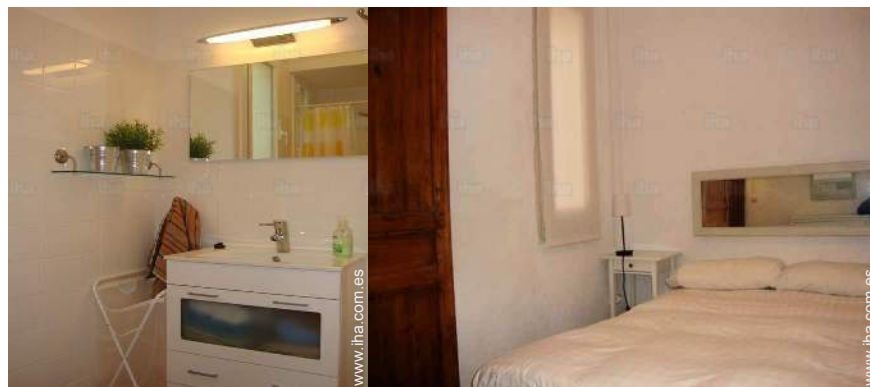
Album de fotos - 1



Album de fotos - 2



Album de fotos - 3





### Localización



### Localización & acceso



Coordenadas GPS en grados, minutos, segundos: Latitud 41°24'4"N - Longitud 2° 9'30"E ([Alojamiento](#))

#### Dirección

→ Carrer Penedès, 11  
Principal 3A  
08001 Barcelona

- Vic : (80km)
- Cadaqués : (150km)

### Contacto

Idiomas  
hablados



# Alquiler de vacaciones Provincia de Barcelona - Cataluña Piso

## Calendario de disponibilidades - a partir de : enero 2019

En	M	Mi	J	V	S	D	L	M	Mi	J	V	S	D	L	M	Mi	J	V	S	D	L	M	Mi	J	V	S	D	L	M	Mi	J	
2019	1	2	3	4	5	6	7	8	9	10	11	12	13	14	15	16	17	18	19	20	21	22	23	24	25	26	27	28	29	30	31	

Feb	V	S	D	L	M	Mi	J	V	S	D	L	M	Mi	J	V	S	D	L	M	Mi	J									
2019	1	2	3	4	5	6	7	8	9	10	11	12	13	14	15	16	17	18	19	20	21	22	23	24	25	26	27	28		
	-	-	-	-	-	-	-	-	-	-	-	-	-	-	-	-	-	-	-	-	-	-	-	-	-	-	-	-	-	-

Mar	V	S	D	L	M	Mi	J	V	S	D	L	M	Mi	J	V	S	D	L	M	Mi	J	V	S	D							
2019	1	2	3	4	5	6	7	8	9	10	11	12	13	14	15	16	17	18	19	20	21	22	23	24	25	26	27	28	29	30	31
	-	-	-	-	-	-	-	-	-	-	-	-	-	-	-	-	-	-	-	-	-	-	-	-	-	-	-	-	-	-	

Ab	L	M	Mi	J	V	S	D	L	M	Mi	J	V	S	D	L	M	Mi	J	V	S	D	L	M							
2019	1	2	3	4	5	6	7	8	9	10	11	12	13	14	15	16	17	18	19	20	21	22	23	24	25	26	27	28	29	30
	-	-	-	-	-	-	-	-	-	-	-	-	-	-	-	-	-	-	-	-	-	-	-	-	-	-	-	-	-	-

May	Mi	J	V	S	D	L	M	Mi	J	V	S	D	L	M	Mi	J	V	S	D	L	M	Mi	J	V							
2019	1	2	3	4	5	6	7	8	9	10	11	12	13	14	15	16	17	18	19	20	21	22	23	24	25	26	27	28	29	30	31
	-	-	-	-	-	-	-	-	-	-	-	-	-	-	-	-	-	-	-	-	-	-	-	-	-	-	-	-	-	-	

Jun	S	D	L	M	Mi	J	V	S	D	L	M	Mi	J	V	S	D	L	M	Mi	J	V	S	D							
2019	1	2	3	4	5	6	7	8	9	10	11	12	13	14	15	16	17	18	19	20	21	22	23	24	25	26	27	28	29	30
	-	-	-	-	-	-	-	-	-	-	-	-	-	-	-	-	-	-	-	-	-	-	-	-	-	-	-	-	-	-

Jul	L	M	Mi	J	V	S	D	L	M	Mi	J	V	S	D	L	M	Mi	J	V	S	D	L	M	Mi							
2019	1	2	3	4	5	6	7	8	9	10	11	12	13	14	15	16	17	18	19	20	21	22	23	24	25	26	27	28	29	30	31
	-	-	-	-	-	-	-	-	-	-	-	-	-	-	-	-	-	-	-	-	-	-	-	-	-	-	-	-	-	-	

Ag	J	V	S	D	L	M	Mi	J	V	S	D	L	M	Mi	J	V	S	D	L	M	Mi	J	V	S							
2019	1	2	3	4	5	6	7	8	9	10	11	12	13	14	15	16	17	18	19	20	21	22	23	24	25	26	27	28	29	30	31
	-	-	-	-	-	-	-	-	-	-	-	-	-	-	-	-	-	-	-	-	-	-	-	-	-	-	-	-	-	-	

Sep	D	L	M	Mi	J	V	S	D	L	M	Mi	J	V	S	D	L	M	Mi	J	V	S	D	L							
2019	1	2	3	4	5	6	7	8	9	10	11	12	13	14	15	16	17	18	19	20	21	22	23	24	25	26	27	28	29	30
	-	-	-	-	-	-	-	-	-	-	-	-	-	-	-	-	-	-	-	-	-	-	-	-	-	-	-	-	-	-

Oct	M	Mi	J	V	S	D	L	M	Mi	J	V	S	D	L	M	Mi	J	V	S	D	L	M	Mi	J							
2019	1	2	3	4	5	6	7	8	9	10	11	12	13	14	15	16	17	18	19	20	21	22	23	24	25	26	27	28	29	30	31
	-	-	-	-	-	-	-	-	-	-	-	-	-	-	-	-	-	-	-	-	-	-	-	-	-	-	-	-	-	-	





Calendario de disponibilidades - a partir de : octubre 2019

Nov	V	S	D	L	M	Mi	J	V	S	D	L	M	Mi	J	V	S	D	L	M	Mi	J	V	S							
2019	1	2	3	4	5	6	7	8	9	10	11	12	13	14	15	16	17	18	19	20	21	22	23	24	25	26	27	28	29	30
	-	-	-	-	-	-	-	-	-	-	-	-	-	-	-	-	-	-	-	-	-	-	-	-	-	-	-	-	-	

Dic	D	L	M	Mi	J	V	S	D	L	M	Mi	J	V	S	D	L	M	Mi	J	V	S	D	L	M							
2019	1	2	3	4	5	6	7	8	9	10	11	12	13	14	15	16	17	18	19	20	21	22	23	24	25	26	27	28	29	30	31
	-	-	-	-	-	-	-	-	-	-	-	-	-	-	-	-	-	-	-	-	-	-	-	-	-	-	-	-	-	-	

[Mes : Siguiente >>](#)

Precios del alquiler - Piso - 4 Persona(s)

Precios	Noche	Fin de semana	Semana	2 semanas	Mes
 Temporada Baja	60€ ↓ > 2	-	-	-	-

↓ Precio decreciente > Mínimo Noche

[Reservar](#)

Condiciones de reservas

- **Reserva**  
→ Pago en el momento de reservar : 20% del importe del alquiler  
→ Fianza requerida : 100€
- **Alquiler**  
→ Gastos incluidos  
→ Impuesto de estancias incluido  
→ Forfait limpieza incluido

Modalidades de pago aceptadas

- Efectivo

Contacto

Idiomas hablados



[▶ Reservar](#)

[▶ Contactar al propietario](#)

Contacte directamente con los propietarios

[www.iha.com.es](http://www.iha.com.es)  
N° del anuncio  
67775  
>> [Reservar](#) <<