

Alquiler de vacaciones París distrito 18 Piso

¿Sueña con un loft en París para sus próximas vacaciones? Alquile un antiguo restaurante convertido en un precioso loft 2 niveles 120 m2 cerca de Montmartre.



Piso planta baja, entrada particular, en un(a) Edificio de 6 plantas

Marco : festivo, urbano

Capacidad : de 1 a 6 persona(s)

Dormitorio(s) : 2

Habitación(s) : 4



Qualité tourisme

París distrito 18 - París (75) - Isla de Francia

Francia

Reserva : +33 (0) 1 42 55 53 54 (Francia)

N° del anuncio 51886

www.ihacom.es



Alquiler de vacaciones



Piso planta baja, entrada particular, en un (a) Edificio de 6 plantas

• Ideal para todo público, varias familias

- Vista : ciudad, calle peatonal
- Marco : festivo, urbano
- Exposición : Suroeste

" Exclusivo apartamento duplex para hasta 6 personas (2 dormitorios, 2 baños) con calefacción radiante sobre piso de madera en toda la casa: a) planta baja (80 m2): amplio living comedor, cocina americana totalmente equipada con fregadero de mármol precioso, barra de cristal personalizada, 1 dormitorio, 1 ducha, 1 baño y 2 entradas b) Bajo: segundo dormitorio con su propio baño y WC separado. Bello y exclusivo diseño de interiores. Ropa de cama, ropa de cama, toallas. Gratuito: Internet inalámbrico de alta velocidad, reproductor de CD de música, TV. Gratis llamadas entrantes y salientes a números fijos a Francia y a muchos países incluyendo Estados Unidos y Europa. Acceso gratuito a un cuarto para bicicletas & cochecitos. Dígicode, interfono. "

Los extras

- Ventajas :
Piano

Medios Ambientes y localización



Ciudad



Cultura

" Tendremos el placer de darle la bienvenida personalmente e informarle acerca de París y de la cultura francesa. Tours privados de París (con Sacré Coeur Montmartre, el barrio latino con Notre Dame) y sus alrededores (Versalles, Normandía, Champagne) también pueden ser organizados para usted y su familia bajo demanda. Háganoslo saber, ¡estaremos a su disposición! Hablamos inglés, francés, griego, Italiano, rumano y haremos todo lo posible para hacer que su estancia sea la mejor. "

Ocio

- Zonas atractivas y relajación :

Bar, restaurante, sitio histórico, antigüedades y brocante, gimnasio

Medio Ambiente

- Sitio :

Piscina pública 300m

- Comodidades :

El centro <50m
Parada/estación de autobús 300m
Estación de metro 200m
Pequeños comercios <50m
Supermercado <50m
Correos 500m
Cajero automático 200m



cuarto de estar



fachada



cuarto de estar



Disposición interior

Interior

- **Capacidad de alojamiento :**
de 1 a 6 persona(s) (6 adultos)
- **Superficie habitable :**
120m²
- **Disposición interior :**
4 habitación(s), 2 dormitorio(s), 2 cuarto de baño, 2 aseo, 1 Servicio, cuarto de estar 50m², gran cocina americana, rincón comedor, área bar, sala de música, lavadero
- **litera-cama(s) :**
2 cama(s) king-size(s), 1 cama(s) mueble(s) 2 pers, 2 posibilidad cama(s) suplementaria(s)
- **Confort :**
T.V., cadena de música, lector DVD, colección de películas, teléfono, acceso internet alta velocidad, wifi, ropero, calefacción eléctrica, cortinas, estores, persianas automáticas, interfono, digicode
- **Electrodomésticos :**
Utensilios de cocina, cafetera, cafetera eléctrica, hervidor eléctrico, tostador, cocina eléctrica, horno, microondas, nevera, congelador, lavavajilla, lavadora, secadora, aspirador, plancha, tabla de planchar

Servicios

- **Colada :**
Sábanas, Toallas, Ropa blanca, Almohada(s)

Informaciones prácticas

- **Informaciones prácticas**
Niños bienvenidos
Alquiler no fumador, cobertura teléfono móvil
Corriente eléctrica : red (eléctrica)
- **Admisión para personas discapacitadas**
Acceso con silla de ruedas
Acondicionado para disminuidos : movilidad

Album de fotos - 1



fachada



cuarto de estar



cuarto de estar



Disposición interior



gran cocina americana

Album de fotos - 2



área bar

la decoración



piano

vista desde la cocina



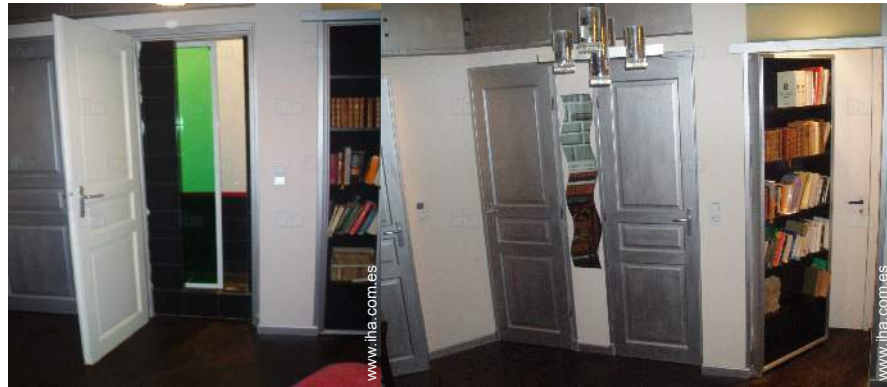
vista desde la cocina

habitación



habitación

Album de fotos - 3



aseo

habitación



Servicio



Servicio



habitación principal



habitación principal

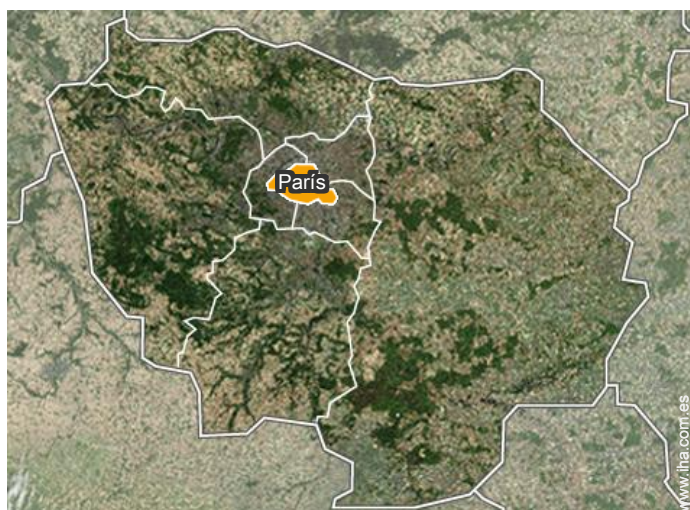


cuarto de baño




cuarto de baño

Localización



Localización & acceso

“ Centro accesible muy fácilmente & directamente en transporte público de París: 2 líneas de metro (4 y 12) y varios autobuses a menos de 5' a pie; Estación de tren de Gare du Nord: directo con la línea 4 en 10' + 25' (RER B) a CDG Aeropuerto - Barrio Latino (Odeon estación): directo con la línea 4. ”

 Coordenadas GPS en grados, minutos, segundos: Latitud 48°53'44"N - Longitud 2° 20'51"E ([Alojamiento](#))

Dirección

→ 2, Passage du Roi d'Alger
75018 París distrito 18

• Aeropuerto Paris Orly

→ París, París, Isla de Francia, Francia
→ Distancia : 20km

• Vincennes : (10km)

Contacto

Idiomas
hablados



Calendario de disponibilidades - a partir de : octubre 2017

Oct	D	L	M	Mi	J	V	S	D	L	M	Mi	J	V	S	D	L	M	Mi	J	V	S	D	L	M							
2017	1	2	3	4	5	6	7	8	9	10	11	12	13	14	15	16	17	18	19	20	21	22	23	24	25	26	27	28	29	30	31
																						-	-	-	-	-	-	-	-	-	-

Nov	Mi	J	V	S	D	L	M	Mi	J	V	S	D	L	M	Mi	J	V	S	D	L	M	Mi	J							
2017	1	2	3	4	5	6	7	8	9	10	11	12	13	14	15	16	17	18	19	20	21	22	23	24	25	26	27	28	29	30
	-	-	-	-	-	-	-	-	-	-	-	-	-	-	-	-	-	-	-	-	-	-	-	-	-	-	-	-	-	-

Dic	V	S	D	L	M	Mi	J	V	S	D	L	M	Mi	J	V	S	D	L	M	Mi	J	V	S	D							
2017	1	2	3	4	5	6	7	8	9	10	11	12	13	14	15	16	17	18	19	20	21	22	23	24	25	26	27	28	29	30	31
	-	-	-	-	-	-	-	-	-	-	-	-	-	-	-	-	-	-	-	-	-	-	-	-	-	-	-	-	-	-	

En	L	M	Mi	J	V	S	D	L	M	Mi	J	V	S	D	L	M	Mi	J	V	S	D	L	M	Mi							
2018	1	2	3	4	5	6	7	8	9	10	11	12	13	14	15	16	17	18	19	20	21	22	23	24	25	26	27	28	29	30	31
	-	-	-	-	-	-	-	-	-	-	-	-	-	-	-	-	-	-	-	-	-	-	-	-	-	-	-	-	-	-	

Feb	J	V	S	D	L	M	Mi	J	V	S	D	L	M	Mi	J	V	S	D	L	M	Mi							
2018	1	2	3	4	5	6	7	8	9	10	11	12	13	14	15	16	17	18	19	20	21	22	23	24	25	26	27	28
	-	-	-	-	-	-	-	-	-	-	-	-	-	-	-	-	-	-	-	-	-	-	-	-	-	-	-	-

Mar	J	V	S	D	L	M	Mi	J	V	S	D	L	M	Mi	J	V	S	D	L	M	Mi	J	V	S							
2018	1	2	3	4	5	6	7	8	9	10	11	12	13	14	15	16	17	18	19	20	21	22	23	24	25	26	27	28	29	30	31
	-	-	-	-	-	-	-	-	-	-	-	-	-	-	-	-	-	-	-	-	-	-	-	-	-	-	-	-	-	-	

Ab	D	L	M	Mi	J	V	S	D	L	M	Mi	J	V	S	D	L	M	Mi	J	V	S	D	L							
2018	1	2	3	4	5	6	7	8	9	10	11	12	13	14	15	16	17	18	19	20	21	22	23	24	25	26	27	28	29	30
	-	-	-	-	-	-	-	-	-	-	-	-	-	-	-	-	-	-	-	-	-	-	-	-	-	-	-	-	-	

May	M	Mi	J	V	S	D	L	M	Mi	J	V	S	D	L	M	Mi	J	V	S	D	L	M	Mi	J							
2018	1	2	3	4	5	6	7	8	9	10	11	12	13	14	15	16	17	18	19	20	21	22	23	24	25	26	27	28	29	30	31
	-	-	-	-	-	-	-	-	-	-	-	-	-	-	-	-	-	-	-	-	-	-	-	-	-	-	-	-	-	-	

Jun	V	S	D	L	M	Mi	J	V	S	D	L	M	Mi	J	V	S	D	L	M	Mi	J	V	S							
2018	1	2	3	4	5	6	7	8	9	10	11	12	13	14	15	16	17	18	19	20	21	22	23	24	25	26	27	28	29	30
	-	-	-	-	-	-	-	-	-	-	-	-	-	-	-	-	-	-	-	-	-	-	-	-	-	-	-	-	-	

Jul	D	L	M	Mi	J	V	S	D	L	M	Mi	J	V	S	D	L	M	Mi	J	V	S	D	L	M							
2018	1	2	3	4	5	6	7	8	9	10	11	12	13	14	15	16	17	18	19	20	21	22	23	24	25	26	27	28	29	30	31
	-	-	-	-	-	-	-	-	-	-	-	-	-	-	-	-	-	-	-	-	-	-	-	-	-	-	-	-	-	-	

Alquiler de vacaciones
París distrito 18 - Francia
Piso

9

[Reservar](#)

Calendario de disponibilidades - a partir de : julio 2018

Ag	Mi	J	V	S	D	L	M	Mi	J	V	S	D	L	M	Mi	J	V	S	D	L	M	Mi	J	V							
2018	1	2	3	4	5	6	7	8	9	10	11	12	13	14	15	16	17	18	19	20	21	22	23	24	25	26	27	28	29	30	31
-	-	-	-	-	-	-	-	-	-	-	-	-	-	-	-	-	-	-	-	-	-	-	-	-	-	-	-	-	-	-	

Sep	S	D	L	M	Mi	J	V	S	D	L	M	Mi	J	V	S	D	L	M	Mi	J	V	S	D							
2018	1	2	3	4	5	6	7	8	9	10	11	12	13	14	15	16	17	18	19	20	21	22	23	24	25	26	27	28	29	30
-	-	-	-	-	-	-	-	-	-	-	-	-	-	-	-	-	-	-	-	-	-	-	-	-	-	-	-	-	-	

[Mes : Siguiente >>](#)

Precios del alquiler - Piso - de 1 a 6 Persona(s)

Precios	Noche	Fin de semana	Semana	2 semanas	Mes
 Temporada Baja	200€ > 3	-	1200€	-	-
 Temporada Media	270€ > 3	-	1620€	-	-
 Temporada Alta	330€ ↓ > 3	-	1980€	-	-
 Fiestas especiales	325€ > 3	-	1950€	-	-
 Periodo de promoción	259€ > 3	-	1700€	-	-

↓ Precio decreciente > Mínimo Noche

[Reservar](#)



cuarto de estar



Disposición interior



gran cocina americana



fachada



cuarto de estar

Condiciones de reservas

• Reserva

- Pago en el momento de reservar : 25% del importe del alquiler
- Pago del saldo : a la recepción de las llaves
- Fianza requerida

• Alquiler

- Gastos incluidos
- Impuesto de estancias incluido
- Prever suplemento para :
 - cama(s) suplementaria(s)

► Reservar

► Contactar al propietario

Contacto

Idiomas hablados



Modalidades de pago aceptadas

- Giro bancario
- PayPal
- Travellers Cheques
- Efectivo

Contacte directamente con los propietarios

www.iha.com.es
N° del anuncio
51886
>> Reservar <<