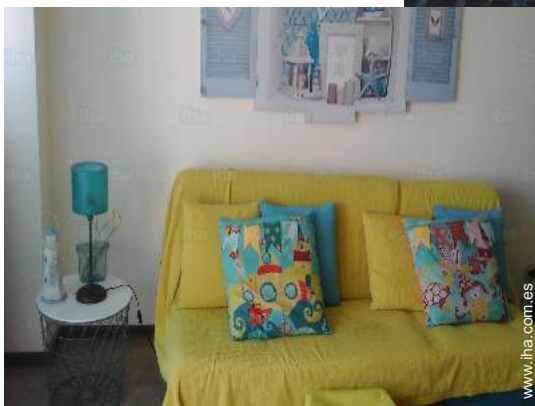


Alquiler de vacaciones

Quarteira

"Edf. Cambra-Mar"



Piso en el 7° piso, entrada particular, en un(a) Edificio de 9 plantas

Marco : marino, sereno

Capacidad : de 4 a 5 persona(s)

Dormitorio(s) : 1

Habitación(s) : 4

Quarteira - Algarve

Portugal

N° del anuncio 20621

www.iha.com.es



>> ALQUILERES DE VACACIONES

DE PARTICULAR A PARTICULAR

Alquiler de vacaciones

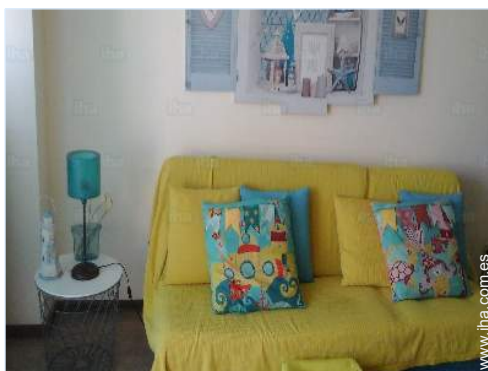


Piso en el 7º piso, entrada particular, en un (a) Edificio de 9 plantas

- **Ideal para todo público, familia**
- **Vista :** panorámica, mar/océano, calle/avenida
- **Marco :** marino, sereno
- **Exposición :** Sur

Los extras

- **Piscina :**
Piscina en la residencia, rectangular



cuarto de estar

Medios Ambientes y localización



Mar



Golf



Equitación

Ocio

- **Actividades de ocio a menos de 20 Km / 12 millas :**

Baño, golf, tenis, centro de equitación, camino para pasear, caminata, juego de bolos

- **Zonas atractivas y relajación :**

Bar, discoteca, restaurante, cine de verano, parque y jardín, parque de atracciones, parque marino, tienda de artesanía, casino, centro de rehabilitación

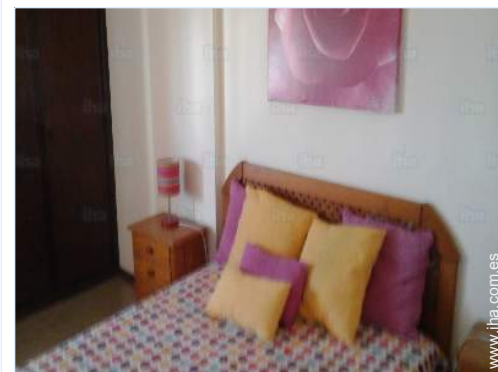
Medio Ambiente

- **Sitio :**

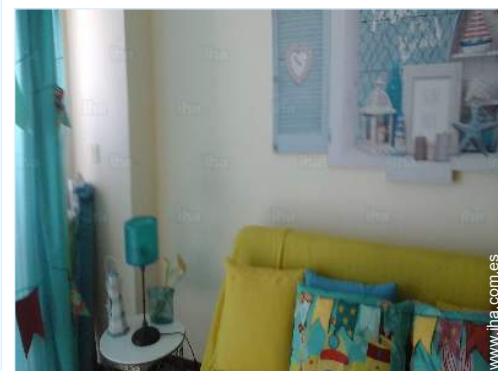
Mar/océano <50m
Playa de arena <50m

- **Comodidades :**

El centro <50m
Parada/estación de autobús <50m
Panadería <50m
Catering <50m
Pequeños comercios <50m
Supermercado <50m
Peluquería <50m
Correos 50m
Banco <50m
Cajero automático <50m
Farmacia
Hospital



habitación principal



sofá cama 2 pers



la decoración

Interior

- **Capacidad de alojamiento :**
de 4 a 5 persona(s)
- **Superficie habitable :**
65m²
- **Disposición interior :**
4 habitación(s), 1 dormitorio(s), 1 cuarto de baño, cuarto de estar, cocina independiente, veranda
- **litera-cama(s) :**
1 cama de matrimonio, 1 sofá cama 2 pers, 1 sofá cama 1 pers
- **Confort :**
Ascensor, T.V., enchufe antena t.v., cable/satélite, armario
- **Electrodomésticos :**
Vajilla/cubiertos, utensilios de cocina, cafetera, tostador, exprimidor, cocina de gas, horno, microondas, campana extractora, nevera, lavavajilla, lavadora, plancha, tabla de planchar



sofá cama 2 pers

Exterior

- **Instalación exterior :**
Terraza
- **Marco exterior :**
Patio privado 30m²



cuarto de baño

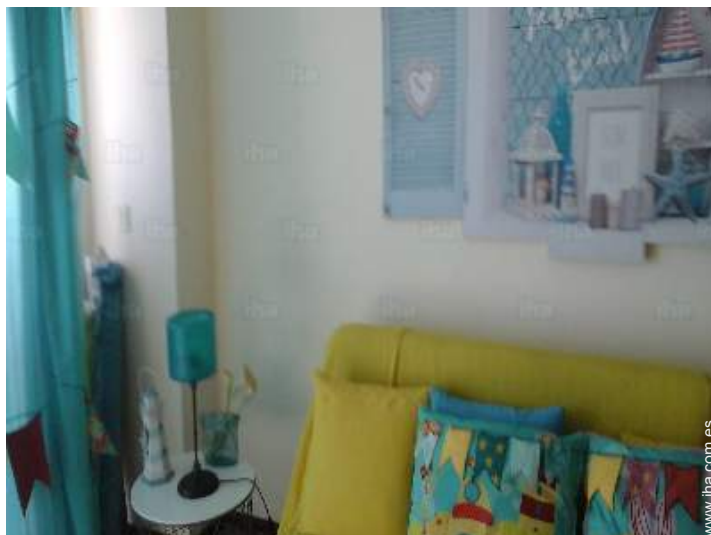
Servicios

- **Colada :**
Manta(s), Edredón(es), Almohada(s)
- **Casa :**
Limpieza inicial

Album de fotos - 1



cuarto de estar

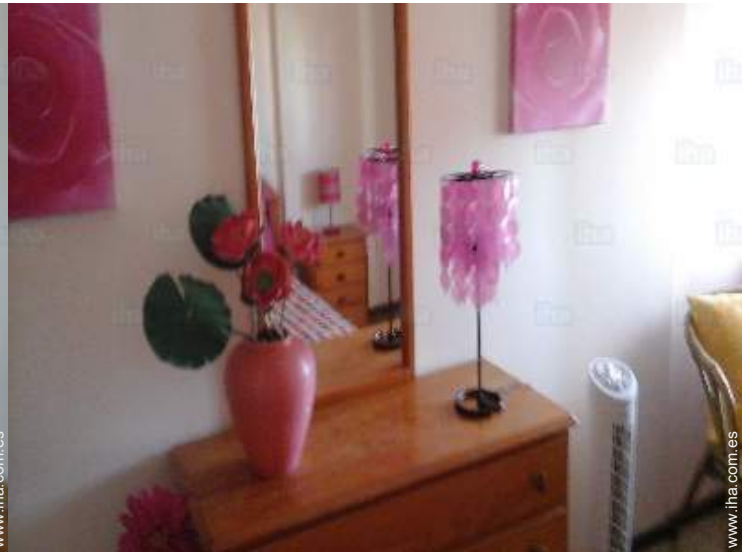


sofá cama 2 pers

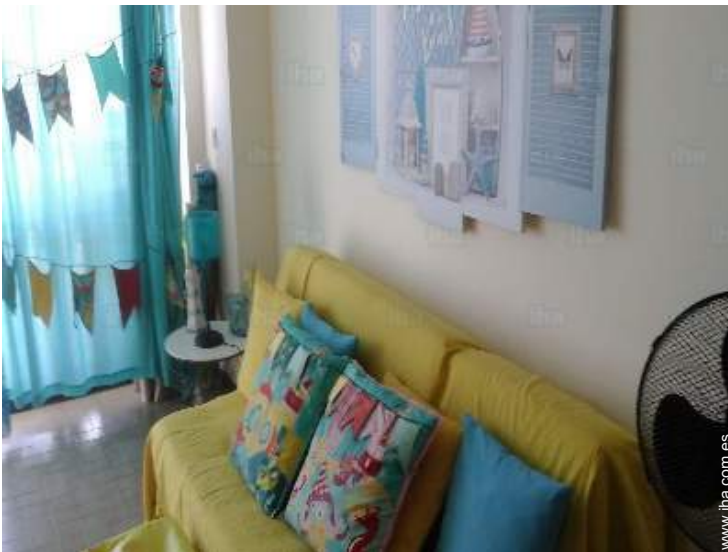
Album de fotos - 2



habitación principal



la decoración



sofá cama 2 pers



cuarto de baño

[Galería de fotos de recuerdo - 1](#)



Oct 2018



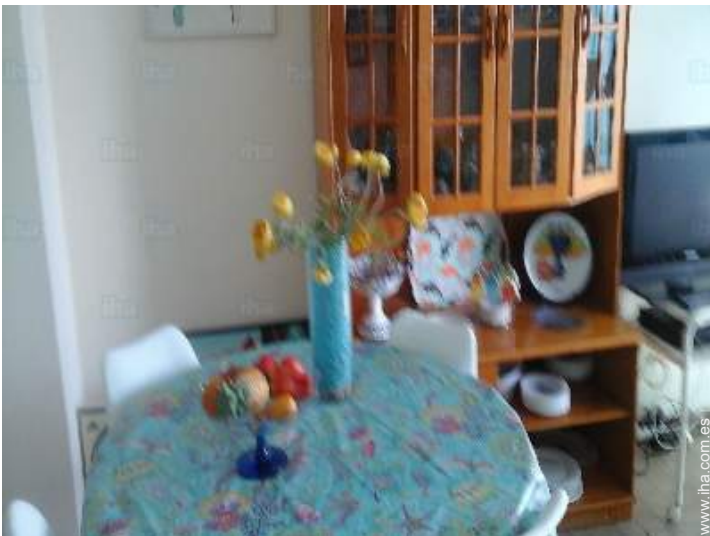
Oct 2018



Oct 2018



Oct 2018



Oct 2018

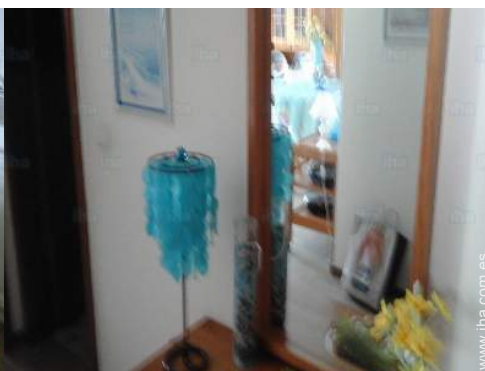


Oct 2018

[Galería de fotos de recuerdo - 2](#)



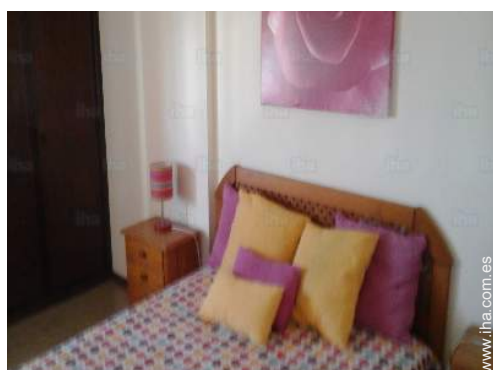
Oct 2018



Oct 2018



Oct 2018



Oct 2018



Oct 2018



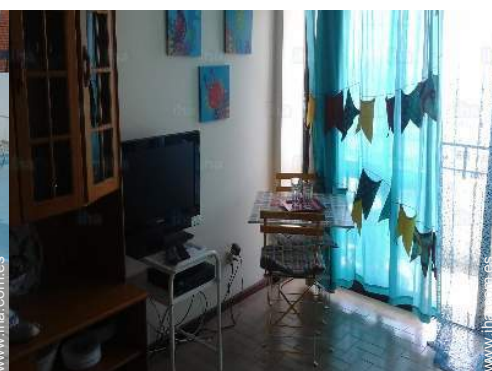
Oct 2018



Oct 2018



Oct 2018



Oct 2018



Oct 2018



Oct 2018



Oct 2018

Localización



Localización & acceso



Coordenadas GPS en grados, minutos, segundos: Latitud 37°4'18"N - Longitud 8°6'7"O (Alojamiento)

Dirección

→ av. Francisco Sa Carneiro
edf.Cambra-Mar, torre A, 7° BIQuarteira
8125 Quarteira

● Estación de tren Loulé Praia de Quarteira

→ Loulé, Algarve, Portugal
→ Distancia : 11km
→ Tiempo : 15'

- Loulé : (11km)
- Albufeira : (13km)
- Almancil : (5km)

Contacto

Idiomas
hablados



Alquiler de vacaciones Quarteira - Portugal "Edf. Cambra-Mar"

Calendario de disponibilidades - a partir de : marzo 2019

Mar	V	S	D	L	M	Mi	J	V	S	D	L	M	Mi	J	V	S	D	L	M	Mi	J	V	S	D							
2019	1	2	3	4	5	6	7	8	9	10	11	12	13	14	15	16	17	18	19	20	21	22	23	24	25	26	27	28	29	30	31
																						-	-	-	-	-	-	-	-	-	-

Ab	L	M	Mi	J	V	S	D	L	M	Mi	J	V	S	D	L	M	Mi	J	V	S	D	L	M							
2019	1	2	3	4	5	6	7	8	9	10	11	12	13	14	15	16	17	18	19	20	21	22	23	24	25	26	27	28	29	30
	-	-	-	-	-	-	-	-	-	-	-	-	-	-	-	-	-	-	-	-	-	-	-	-	-	-	-	-	-	-

May	Mi	J	V	S	D	L	M	Mi	J	V	S	D	L	M	Mi	J	V	S	D	L	M	Mi	J	V							
2019	1	2	3	4	5	6	7	8	9	10	11	12	13	14	15	16	17	18	19	20	21	22	23	24	25	26	27	28	29	30	31
	-	-	-	-	-	-	-	-	-	-	-	-	-	-	-	-	-	-	-	-	-	-	-	-	-	-	-	-	-	-	

Jun	S	D	L	M	Mi	J	V	S	D	L	M	Mi	J	V	S	D	L	M	Mi	J	V	S	D							
2019	1	2	3	4	5	6	7	8	9	10	11	12	13	14	15	16	17	18	19	20	21	22	23	24	25	26	27	28	29	30
	-	-	-	-	-	-	-	-	-	-	-	-	-	-	-	-	-	-	-	-	-	-	-	-	-	-	-	-	-	-

Jul	L	M	Mi	J	V	S	D	L	M	Mi	J	V	S	D	L	M	Mi	J	V	S	D	L	M	Mi							
2019	1	2	3	4	5	6	7	8	9	10	11	12	13	14	15	16	17	18	19	20	21	22	23	24	25	26	27	28	29	30	31
	-	-	-	-	-	-	-	-	-	-	-	-	-	-	-	-	-	-	-	-	-	-	-	-	-	-	-	-	-	-	

Ag	J	V	S	D	L	M	Mi	J	V	S	D	L	M	Mi	J	V	S	D	L	M	Mi	J	V	S							
2019	1	2	3	4	5	6	7	8	9	10	11	12	13	14	15	16	17	18	19	20	21	22	23	24	25	26	27	28	29	30	31
	-	-	-	-	-	-	-	-	-	-	-	-	-	-	-	-	-	-	-	-	-	-	-	-	-	-	-	-	-	-	

Sep	D	L	M	Mi	J	V	S	D	L	M	Mi	J	V	S	D	L	M	Mi	J	V	S	D	L							
2019	1	2	3	4	5	6	7	8	9	10	11	12	13	14	15	16	17	18	19	20	21	22	23	24	25	26	27	28	29	30
	-	-	-	-	-	-	-	-	-	-	-	-	-	-	-	-	-	-	-	-	-	-	-	-	-	-	-	-	-	-

Oct	M	Mi	J	V	S	D	L	M	Mi	J	V	S	D	L	M	Mi	J	V	S	D	L	M	Mi	J							
2019	1	2	3	4	5	6	7	8	9	10	11	12	13	14	15	16	17	18	19	20	21	22	23	24	25	26	27	28	29	30	31
	-	-	-	-	-	-	-	-	-	-	-	-	-	-	-	-	-	-	-	-	-	-	-	-	-	-	-	-	-	-	

Nov	V	S	D	L	M	Mi	J	V	S	D	L	M	Mi	J	V	S	D	L	M	Mi	J	V	S							
2019	1	2	3	4	5	6	7	8	9	10	11	12	13	14	15	16	17	18	19	20	21	22	23	24	25	26	27	28	29	30
	-	-	-	-	-	-	-	-	-	-	-	-	-	-	-	-	-	-	-	-	-	-	-	-	-	-	-	-	-	-

Dic	D	L	M	Mi	J	V	S	D	L	M	Mi	J	V	S	D	L	M	Mi	J	V	S	D	L	M							
2019	1	2	3	4	5	6	7	8	9	10	11	12	13	14	15	16	17	18	19	20	21	22	23	24	25	26	27	28	29	30	31
	-	-	-	-	-	-	-	-	-	-	-	-	-	-	-	-	-	-	-	-	-	-	-	-	-	-	-	-	-	-	

 Reservado

Calendario de disponibilidades - a partir de : diciembre 2019




En	Mi	J	V	S	D	L	M	Mi	J	V	S	D	L	M	Mi	J	V	S	D	L	M	Mi	J	V							
2020	1	2	3	4	5	6	7	8	9	10	11	12	13	14	15	16	17	18	19	20	21	22	23	24	25	26	27	28	29	30	31
	-	-	-	-	-	-	-	-	-	-	-	-	-	-	-	-	-	-	-	-	-	-	-	-	-	-	-	-	-	-	

Feb	S	D	L	M	Mi	J	V	S	D	L	M	Mi	J	V	S	D	L	M	Mi	J	V	S							
2020	1	2	3	4	5	6	7	8	9	10	11	12	13	14	15	16	17	18	19	20	21	22	23	24	25	26	27	28	29
	-	-	-	-	-	-	-	-	-	-	-	-	-	-	-	-	-	-	-	-	-	-	-	-	-	-	-	-	

Reservado

Mes : [Siguiete >>](#)

Precios del alquiler - Piso - de 4 a 5 Persona(s)

Precios	Noche	Fin de semana	Semana	2 semanas	Mes
 Temporada Baja	35€	-	190€	300€	-
 Temporada Media	40€	-	400€	700€	-
 Temporada Alta	70€ > 7	-	500€	950€	-

> Mínimo Noche

[Reservar](#)

Condiciones de reservas

• Reserva

→ Pago en el momento de reservar :
 30% del importe del alquiler
 → Pago del saldo :
 a la recepción de las llaves

Modalidades de pago aceptadas

• Giro bancario • Efectivo

[▶ Reservar](#)

[▶ Contactar al propietario](#)

Contacte directamente con los propietarios

www.iha.com.es
 N° del anuncio
 20621
 >> [Reservar](#) <<

Contacto

Idiomas
 hablados

