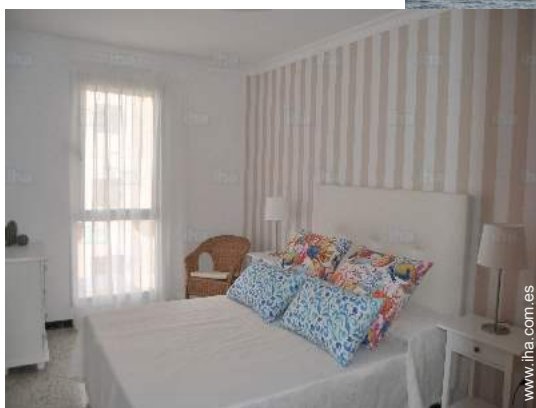


Alquiler de vacaciones Telde "La Charca 1"

Situado a pocos minutos del aeropuerto de Gran Canaria y con fácil acceso a la autopista. En los apartamentos La Charca podrás disfrutar del sonido relajante del mar, y de una vista maravillosa del océano.



Piso en el 2º piso, entrada común, en un (a) Edificio de 4 plantas

Marco : los pies en el agua, propicio al descanso

Capacidad : de 2 a 4 persona(s)
Dormitorio(s) : 2

Telde - Gran Canaria - Provincia de Las Palmas
Canarias

Nº del anuncio 72623

www.iha.com.es



Alquiler de vacaciones



Piso en el 2º piso, entrada común, en un(a) Edificio de 4 plantas

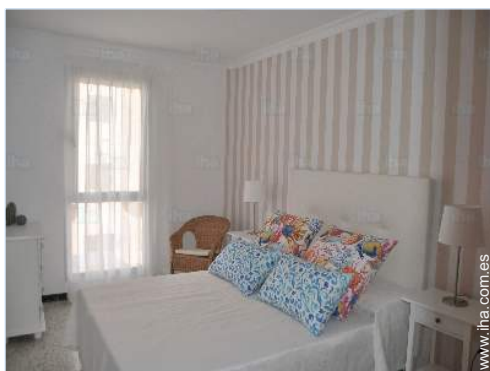
- **Ideal para familia, pareja**
- **Vista :** despejada, mar/océano
- **Marco :** los pies en el agua, propicio al descanso

"Aparcamiento incluido. Casa equipada con todo lo necesario para poder pasar unos días de descanso sin echar mucho de menos nuestra casa. Incluimos también las toallas de playa para que no cargues con ellas en la maleta!!!! "

Los extras

- **Aparcamiento :**
Aparcamiento cubierto : 1 colectivo(s).

Privilegios :
Acceso directo playa



habitación principal

Medios Ambientes y localización



" Tras un agradable paseo por las playas de Salinetas y Melenara podrás disfrutar de una maravillosa comida a base de pescados frescos de la zona. Situado en zona residencial, tienes acceso a supermercados y cafeterías y comunicación directa con la autopista para disfrutar de los maravillosos rincones que tiene Gran Canaria. "

Ocio

- **Actividades de ocio a menos de 20 Km / 12 millas :**

Barca a pedal, buceo, windsurf, golf, caminata, paseo a caballo, karting, circuito de modelismo, juego de bolos, baloncesto, tiro al plato, terreno de petanca

Medio Ambiente

- **Sitio :**

Mar/océano <50m
Playa de arena <50m
Playa de roca <50m
Playa nudista 30km
Cala 500m
Recorrido de golf 9 hoyos 30km
Recorrido de golf 18 hoyos 30km
Estanque
Puerto deportivo 20km



habitación principal



habitación principal



habitación pequeña



habitación pequeña

Interior

- **Capacidad de alojamiento :**
de 2 a 4 persona(s) (2 adultos, 2 niño(s))
- **Superficie habitable :**
55m²
- **Disposición interior :**
2 dormitorio(s), 1 cuarto de baño, salón, cocina americana, lavadero, despensa
- **litera-cama(s) :**
1 cama de matrimonio, 2 cama sencilla, 1 cuna, 1 posibilidad cama (s) suplementaria(s)
- **Confort :**
T.V., wifi, armario, armario empotrado, ropero, secador de pelo, ventilador suplementario, ventanal, cortinas, estores
- **Electrodomésticos :**
Vajilla/cubiertos, utensilios de cocina, cafetera eléctrica, hervidor eléctrico, tostador, exprimidor, cocina eléctrica, placa eléctrica, horno, microondas, freidora eléctrica, campana extractora, nevera, congelador, lavadora, plancha, tabla de planchar

Servicios

- **Colada :**
Sábanas, Toallas, Manta(s), Edredón(es), Almohada(s)
- **Casa :**
Limpieza inicial, Aparcamiento

Informaciones prácticas

- **Informaciones prácticas**
Niños bienvenidos
Animales no aceptados
Alquiler no fumador, cobertura teléfono móvil, alcohol no autorizado
Agua : caliente/fría

Album de fotos - 1



habitación principal



habitación principal



habitación principal



habitación pequeña



habitación pequeña

Album de fotos - 2



Disposición interior

área de cocina

área de cocina



área de cocina

vista desde el salón

Confort



T.V.

la decoración

cuarto de baño

Localización



Localización & acceso

" Fácil acceso desde la autopista principal de la isla. "



Coordenadas GPS en grados, minutos, segundos: Latitud 27°58'53"N - Longitud 15°22'42"O (Alojamiento)

Dirección

→ Juan Alvarez Jimenez
Playa de Salinetas
35214 Telde

• Aeropuerto Las Palmas Gran Canaria

→ Las Palmas de Gran Canaria, Gran Canaria, Provincia de Las Palmas, Canarias

→ Distancia : 5km

→ Tiempo : 5'

• Estación marítima Las Palmas La Luz

→ Las Palmas de Gran Canaria, Gran Canaria, Provincia de Las Palmas, Canarias

→ Distancia : 25km

→ Tiempo : 30'

- Telde : (5km)
- Las Palmas de Gran Canaria : (22km)
- Playa del Inglés : (35km)

Contacto




Idiomas hablados



Alquiler de vacaciones
Telde - Canarias
"La Charca 1"

7
[Reservar](#)

Precios del alquiler - Piso - de 2 a 4 Persona(s)

Precios	Noche	Fin de semana	Semana	2 semanas	Mes
 Temporada Baja	55€ > 2	-	-	-	-
 Temporada Media	60€ > 3	-	-	-	-
 Temporada Alta	60€ > 3	-	-	-	-

> Mínimo Noche

[Reservar](#)



habitación principal

habitación principal

Condiciones de reservas

• Reserva

- Pago en el momento de reservar : 40% del importe del alquiler
- Pago del saldo : a la recepción de las llaves
- Fianza requerida : 100€

Modalidades de pago aceptadas

- Giro bancario • Efectivo

► Reservar

► Contactar al propietario

Contacte directamente con los propietarios

www.iha.com.es
N° del anuncio
72623
>> Reservar <<

Contacto

Idiomas
hablados



N° del anuncio 72623

www.iha.com.es

