

Habitaciones de huéspedes Alpes Mancelles "C"



Casa de Pueblo, adosado/a, a ras del suelo, entrada común, en un(a) Aldea

Marco : apaciguador

Habitación de huéspedes : 4

Capacidad de alojamiento : de 1 a 5 huéspedes

- Habitación "FUSHIA"
1 persona(s)
- Habitación "BLEUE"
1 persona(s)
- Habitación "VERTE"
1 persona(s)
- Habitación "HARMONIE"
2 persona(s)

Mont Saint Jean - Sarthe (72) - Países del Loira

Francia

Reserva : +33 (0) 6 64 44 73 60 (Francia)

www.ihacom.es



Habitaciones de huéspedes



Casa de Pueblo, adosado/a, a ras del suelo, entrada común, en un(a) Aldea

- **Ideal para familia, soltero(s)**
- **Vista :** campo, jardín/parque, bosque, río, lago, pueblo
- **Marco :** apaciguador

Los extras

- **instalaciones de bebé :**
Silla de bebé, bañera bebé



Nº del anuncio 22449

Medios Ambientes y localización



Campo



Equitación



Pesca

Ocio

- **Actividades de ocio a menos de 20 Km / 12 millas :**

Baño, windsurf, centro de equitación, poni club, camino para pasear, sendero costero/forestal, caminata, escalada, MTB (itinerario circuito), delta plano, parapente, ULM, paseo a caballo, paseo en burro, mini golf, acrobanché, pesca, terreno de petanca

- **Encuadramiento :**

Escuela de vela, escuela de equitación

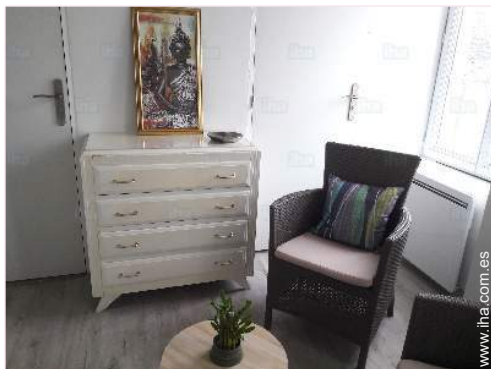
Medio Ambiente

- **Sitio :**

Playa de arena 7,5km
Base náutica 7,5km
Acantilado 7,5km
Río 1km
Estanque 7,5km
Lago 7,5km
Bosque 7,5km



www.ihacom.es



Interior

- Capacidad de alojamiento :
de 1 a 5 huéspedes, 4 Habitación de huéspedes
- Superficie habitable :
100m²
- Confort interior a disposición de los huéspedes :
Vajilla/cubiertos, juego de salón, colección de libros, teléfono, acceso internet, secador de pelo, lavadora, plancha, calefacción eléctrica



Exterior

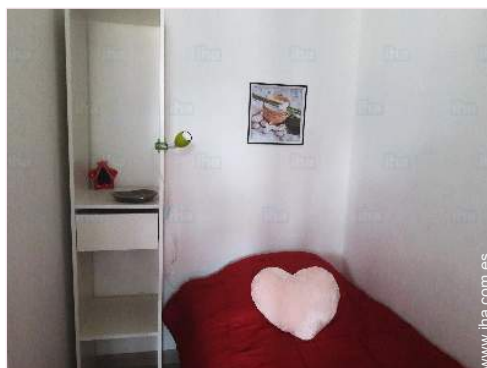
- Superficie terreno :
500m²
- Instalación exterior a disposición de los huéspedes :
Terraza 6m²
- Marco exterior a disposición de los huéspedes :
Patio privado 50m², terreno cerrado 150m², jardín 50m²
- Instalaciones exteriores a disposición de los huéspedes :
Área de jardín, reposera(s)

Servicios

- Restauración :
Desayuno suplemento, Plato del día suplemento (7 X / por semana)
- Colada :
Sábanas, Toallas, Manta(s), Edredón(es), Almohada(s)
- Casa :
Limpieza, Limpieza inicial

Informaciones prácticas

- **Informaciones prácticas**
Niños bienvenidos
Animales no aceptados
Alquiler no fumador, cobertura teléfono móvil
Agua : caliente/fría
Tensión eléctrica : 220V / 60Hz
Corriente eléctrica : red (eléctrica)



Habitación "FUSHIA"

1 persona(s) : 1 niño(s)

Habitación "BLEUE"

1 persona(s) : 1 niño(s)

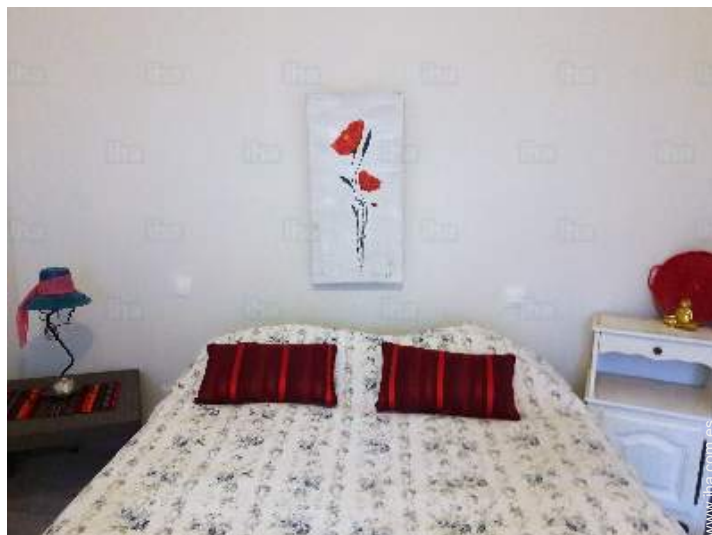
Habitación "VERTE"

1 persona(s) : 1 adultos

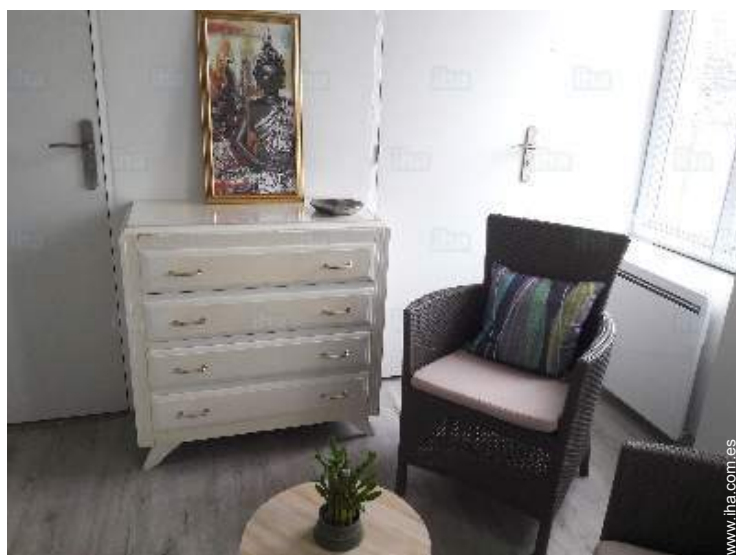
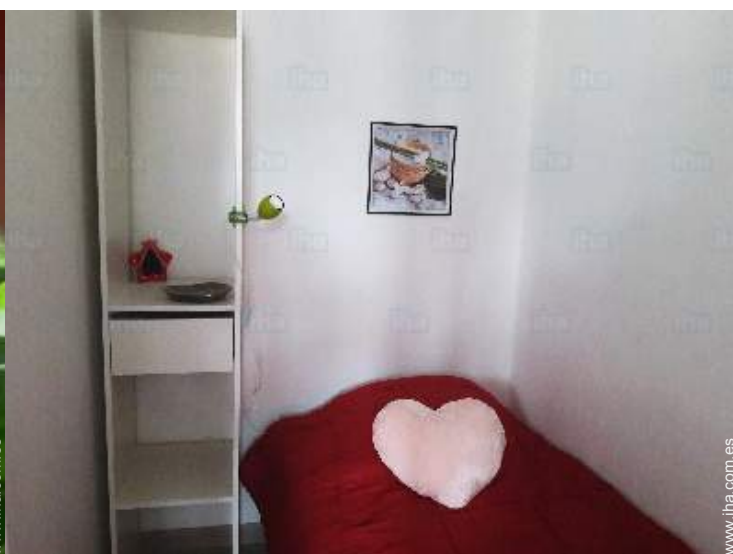
Habitación "HARMONIE"

2 persona(s) : 2 adultos

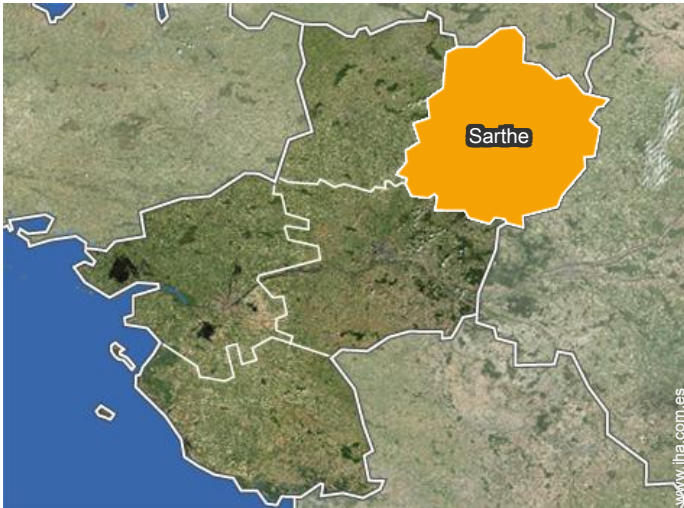
Album de fotos - 1



Album de fotos - 2



Localización



Localización & acceso



Coordenadas GPS en grados, minutos, segundos: Latitud 48°14'49"N - Longitud 0°6'36"O ([Alojamiento](#))

Dirección

→ rue Mathurin Pattier
72140 Mont Saint Jean

● Estación de tren Sillé le Guillaume

→ Sillé le Guillaume, Sarthe, Países del Loira, Francia
→ Distancia : 7,5km
→ Tiempo : 15'

● Autopista (salida) Alençon nord

→ Alençon, Orne, Baja Normandía, Francia
→ Distancia : 25km
→ Tiempo : 30'

- Sillé le Guillaume : (7,5km)
- Le Mans : (40km)
- Bagnoles de l'Orne : (45km)

Contacto

Idiomas hablados



Habitaciones de huéspedes Sarthe - Países del Loira "C"

9

[Reservar](#)

Precios del alquiler "C"

Precios Habitaciones de huéspedes		Noche	Fin de semana	Semana	2 semanas	Mes
1	Habitación "HARMONIE" 2 persona(s) (2 adultos)	60€	-	-	-	-
2	Habitación "VERTE" 1 persona(s) (1 adultos)	30€	-	-	-	-
3	Habitación "BLEUE" 1 persona(s) (1 niño(s))	30€	-	-	-	-
4	Habitación "FUSHIA" 1 persona(s) (1 niño(s))	30€	-	-	-	-

Temporada Media

[Reservar](#)

Condiciones de reservas

• Reserva

→ Pago en el momento de reservar : 20€
→ Pago del saldo :
a la recepción de las llaves

• Alquiler

→ Gastos incluidos
→ Impuesto de estancias incluido
→ Forfait limpieza incluido
→ Prever suplemento para :
- bebé
- cama(s) suplementaria(s)

[▶ Reservar](#)[▶ Contactar al propietario](#)

Modalidades de pago aceptadas

• Cheque bancario • Efectivo

Contacte directamente con los propietarios

www.iha.com.es
N° del anuncio
22449
>> Reservar <<

Contacto

Idiomas
hablados



N° del anuncio 22449

www.iha.com.es